

Foto-raport odcinka

Odcinek

414-D47 414-D46

Górna studnia 414-D47
Dolna studnia 414-D46
Rodz. kanału Kanał deszczowy
Kier. inspekcji Od górnej studni

Insp. nr. 1.799
Data insp. 19.09.06

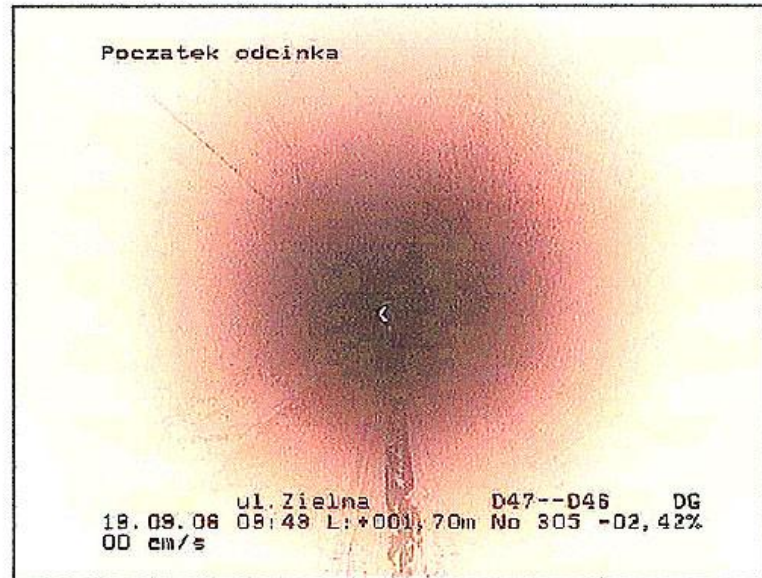
Kaseta nr. DVD

Początek odcinka

Foto 305

Video
Odległość 1,70

Uszkodz. HA



Stan jak na fotografii, Foto nr.:
306,00

Foto 306

Video
Odległość 5,10

Uszkodz. FOTO

, Foto nr.: 306,00

